

Umweltprüfung:

Konfliktanalyse zum Planvorhaben 'Schwimmbad, Sportanlage, Freibad, Festplatz, Grillplatz, Jugendzeltplatz, größerer Spielplatz, Kleintierzucht, Hundedressur, Tiergehege'

Erstellt am 18.02.2019, Programmversion 6.5.0

Kommune/Ortsteil: Bad Vilbel/Bad Vilbel

Realnutzung (Stand 2016): 6260 Befestigter Fahrweg, , 8110 Ackerland, 6120 Bundesstraße, 6250 Innerörtl. Straße, 5900 Verkehrsgrün, 9050 Gehölz, 2850 Gymnasium

Vorgesehene Nutzung: Sportanlage, Freibad, Festplatz, Grillplatz, Jugendzeltplatz, größerer Spielplatz, Kleintierzucht, Hundedressur, Tiergehege

Flur: 18, 19

Größe der Planfläche: 7,4 ha

Regionaler Flächennutzungsplan (Stand 2011): Wohnbaufläche, Bestand, Weiterführende Schule, Bestand, Sonstige Sonderbaufläche, Bestand, Fläche für den Straßenverkehr, Vorranggebiet für Landwirtschaft, Sonstige Sonderbaufläche, geplant, Parkanlage, Sportanlage, Freibad, Festplatz, Grillplatz, Jugendzeltplatz, größerer Spielplatz, Kleintierzucht, Hundedressur, Tiergehege

Landschaftsplan (Stand 2000/2002): Verkehrsgrün, einschließliche Lärmschutzanalgen, Siedlungsflächen gemäß geltendem FNP Stand Juli 2000, Flächen für die Landbewirtschaftung, Streuobst, Straße oder Verkehrsfläche



Befliegung Hessen Stand 2015

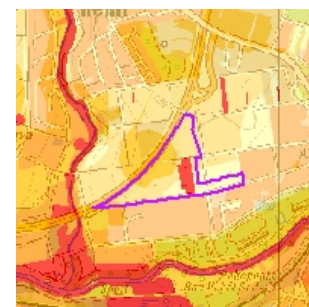
Zusammenfassende Bewertung entsprechend RegFNP-Umweltprüfung

Dieses Datenblatt wurde automatisch erstellt. Es führt alle Umweltthemen auf, die sich für das Planvorhaben als fachlich begründete, planerisch abwägbar 'Konflikte' oder als rechtlich begründete, in der Regel nicht überwindbare 'Restriktionen' erweisen können. Flächenanteile unter 1 % können auf Punktinformationen oder Digitalisierungs-Ungenauigkeiten der verwendeten Datengrundlagen (inkl. Quellen und Datenstand) zurückzuführen sein.

Das Prüfverfahren und die verwendeten Datengrundlagen werden in Kapitel 3.1.1 des Umweltberichtes zum Regionalen Flächennutzungsplan und im Internet beschrieben (<http://bit.ly/2jUPhut>), ebenso aktuell verwendete Daten (<http://bit.ly/2A95HDs>).

Die Gesamt-'Erheblichkeit' der voraussichtlichen Umweltauswirkungen ergibt sich aus dem Bewertungsindex. Er gibt die mittlere Anzahl der festgestellten Restriktionen und Konflikte wieder und entspricht der Summe ihrer jeweiligen Flächenanteile.

Bewertungsindex	Restriktion	Konflikt
Planfläche	0,1	3,5
Wirkzone	0	1,2



Raumwiderstand

0 Konflikte (unerheblich)
1 bis 2 Konflikte (erheblich)
3 bis 4 Konflikte (erheblich)
5 bis 6 Konflikte (erheblich bis sehr erheblich)
7 bis 8 Konflikte (sehr erheblich)
= 9 Konflikte (sehr erheblich)
Restriktion (sehr erheblich)

Die Voraussichtlichen Umweltauswirkungen sind insgesamt:

[0] unerheblich

[1] erheblich (>= 1,0 Konflikte gemittelt über die Fläche)

[2] sehr erheblich (>= 6,0 Konflikte bzw. 0,1 Restriktionen gemittelt über die Fläche)

[3] sehr erheblich (>= 0,5 Restriktionen gemittelt über die Fläche)

1. Untersuchungsrahmen: Relevante Schutzgüter, Umweltthemen, Wirkzonen

Tiere und Pflanzen, biologische Vielfalt	Wirkzone	Mensch und Gesundheit, Bevölkerung	Wirkzone
Vogelschutzgebiete	1000 m	Fluglärm0 m
FFHGebiete	1000 m	Strassenverkehrslärm0 m
Naturschutzgebiete	..200 m	Schieneverkehrslärm0 m
Landschaftsschutzgebiete	..200 m	Seveso Stoerfallbereich0 m
Naturdenkmale	..200 m	Emitierende Betriebe	..100 m
Geschuetzte Landschaftsbestandteile	..200 m	Gasfernleitungen	..100 m
Rechtswirksame Ausgleichsflaechen	..200 m	Elektromagnetische Felder	..400 m
Biotope	..200 m	Wohnumfeld Wohnen Bestand	..100 m
Biotopverbundsystem	..200 m	Wohnumfeld Gewerbe Bestand	..100 m
Artenvorkommen	..200 m	.	.
Wasser		Boden und Fläche	
Quellen	..100 m	Altlasten	..100 m
FliessStillgewaesser	..100 m	Bergschadensgebiete	..100 m
Gewaesserezustand	..100 m	Hangrutschungsgefaehrdung	..100 m
Ueberschwemmungsgebiete0 m	Bodenfunktionen	..100 m
Potenzielle Ueberschwemmungsflaechen0 m	Palaeantologische Denkmale	..100 m
Trinkwasserschutzgebiete0 m	Geologische Besonderheiten	..100 m
Heilquellenschutzgebiete0 m	.	.
Potenzielle Grundwasserneubildung0 m	.	.
Verschmutzungsempfindlichkeit Grundwasser0 m	.	.
Landschaft und Erholung		Luft und Klima	
Forstschutzgebiete	..200 m	Luftbelastung0 m
Waldfunktionen	..200 m	Bioklima0 m
Wald	..200 m	.	.
Naturpark	..200 m	.	.
Landschaftsbild	..200 m	.	.
Kultur- und Sachgüter		.	.
Baudenkmale	..100 m	.	.
Baudenkmale Fernwirkung	..200 m	.	.
Bodendenkmale	..100 m	.	.
Bodendenkmale Limes	..200 m	.	.
Kulturhistorische Landschaftselemente	..100 m	.	.

2. Bestandsaufnahme

Restriktionen:

(erheblich betroffene Umweltthemen mit starken rechtlichen Bindungen)

Rechtsverbindliche Kompensationsflächen

Wirkzone (200): Betroffener Flächenanteil 1%

Gebüsch, Hecke Neuanlage (Kompensation aus Ökokonto)



Biotop, potenziell geschützt nach BNatSchG u. HAGBNatSchG

Planfläche: Betroffener Flächenanteil 11% (0,8 ha)

Pot. geschützt gem. § 13 (1) HAGBNatSchG (Streuobst gem. HBK im Außenbereich), Pot. geschützt gem. § 13 (1) HAGBNatSchG (Streuobstwiese mit Fettwiese, Fettweide gem. LP im Außenbereich)

Wirkzone (200): Betroffener Flächenanteil 3%

Pot. geschützt gem. § 30 (2) BNatSchG (Bach, Graben gem. LP), Pot. geschützt gem. § 30 (2) BNatSchG (Bach, Graben / Uferstrukturen gem. LP), Pot. geschützt gem. § 30 (2) BNatSchG (Altarm, Altwasser / Uferstrukturen gem. LP), Pot. geschützt gem. § 13 (1) HAGBNatSchG (Baumreihen und Alleen gem. HBK), Pot. geschützt gem. § 13 (1) HAGBNatSchG (Streuobstwiese mit Fettwiese, Fettweide gem. LP im Außenbereich), Pot. geschützt gem. § 30 (2) BNatSchG (Gehölze feuchter bis nasser Standorte gem. HBK)



Konflikte:

(erheblich betroffene Umweltthemen ohne starke rechtliche Bindungen)

Straßenverkehrslärm

Planfläche: Betroffener Flächenanteil 53% (3,9 ha)

Tg 70-75 dB, Tg 65-70 dB, Tg 60-65 dB



Umfeld: Wohnen, Bildung, Erholung, Gesundheit (Bestand)

Planfläche: Betroffener Flächenanteil < 1% (< 0,1 ha)

Gymnasium, Verkehrsgrün

Wirkzone (100): Betroffener Flächenanteil 33%

Verkehrsgrün, Gymnasium, Wohnbebauung, Sonst. Bildung



Umfeld: Gewerbe, Versorgung, Gefahrgut-, Regional-, Fernverkehr (Bestand)

Planfläche: Betroffener Flächenanteil 7% (0,5 ha)

Bundesstraße

Wirkzone (100): Betroffener Flächenanteil 5%

Bundesstraße



Biotop

Planfläche: Betroffener Flächenanteil < 1% (< 0,1 ha)

Besonders wertvoll (Streuobstwiese mit Fettwiese, Fettweide gem. LP im Innenbereich)

Wirkzone (200): Betroffener Flächenanteil 6%

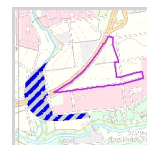
Wertvoll (Fettwiese, Fettweide gem. LP), Besonders wertvoll (Ruderalflur gem. LP), Besonders wertvoll (Gehölze trockener bis frischer Standorte gem. HBK), Besonders wertvoll (Gebüsch, Feldgehölz, Baumgruppe gem. LP)



Biotopverbundsystem

Wirkzone (200): Betroffener Flächenanteil 12%

Fläche des Biotopverbundsystems



Hinweise auf naturschutzfachlich relevante Artenvorkommen

Wirkzone (200): Betroffener Flächenanteil 3%

Hamstervorkommen mit ungünstigem Erhaltungszustand der Population



Altflächen

Wirkzone (100): Betroffener Flächenanteil 5%

Altablagerung - nicht bewertet (Quelle: PV/UVF), ALTIS-Nr. 440.003.010-000.021



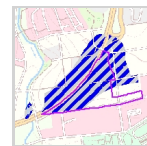
Böden mit hoher Gesamtbewertung der Bodenfunktionen (BFD50)

Planfläche: Betroffener Flächenanteil 64% (4,8 ha)

sehr hoch (sehr hohes Ertragspotenzial, hohes Wasserspeichervermögen, hohes Nitratfiltervermögen)

Wirkzone (100): Betroffener Flächenanteil 39%

sehr hoch (sehr hohes Biotopentwicklungspotenzial (Nassstandort mit Auendynamik), hohe Seltenheit (Auenboden), sehr hohes Ertragspotenzial, hohes Wasserspeichervermögen, hohes Nitratfiltervermögen), sehr hoch (sehr hohes Ertragspotenzial, hohes Wasserspeichervermögen, hohes Nitratfiltervermögen), sehr hoch (hohes Biotopentwicklungspotenzial (pot. Nassstandort mit Auendynamik), hohe Seltenheit (Auenboden), sehr hohes Ertragspotenzial, hohes Wasserspeichervermögen, hohes Nitratfiltervermögen)



Fließ- und Stillgewässer

Wirkzone (100): Betroffener Flächenanteil 1%

Erlenbach



Heilquellenschutzgebiete (Zonen III, IV, C, D, E)

Planfläche: Betroffener Flächenanteil **100%** (7,4 ha)

Zone I nachrichtlich



Gebiete mit hoher Verschmutzungsempfindlichkeit des Grundwassers

Planfläche: Betroffener Flächenanteil **3%** (0,2 ha)

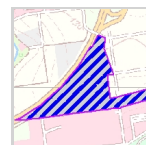
hoch (Porenleiter über Karstleiter)



Gebiete mit hoher Wärmebelastung ("Bioklima"; 200 m-Rasterdaten)

Planfläche: Betroffener Flächenanteil **100%** (7,4 ha)

sehr hohe Wärmebelastung (> 27,5 - 30,0 Belastungstage pro Jahr), hohe Wärmebelastung (> 25,0 - 27,5 Belastungstage pro Jahr), hohe Wärmebelastung (> 22,5 - 25,0 Belastungstage pro Jahr)



Vielfalt des Landschaftsbildes (250 m-Rasterdaten)

Planfläche: Betroffener Flächenanteil **< 1%** (< 0,1 ha)

sehr hochwertiges und vielfältiges Landschaftsbild

Wirkzone (200): Betroffener Flächenanteil **10%**

sehr hochwertiges und vielfältiges Landschaftsbild



Bodendenkmäler

Planfläche: Betroffener Flächenanteil **24%** (1,8 ha)

Siedlungsfunde, Bronzezeit

Wirkzone (100): Betroffener Flächenanteil **11%**

Siedlungsfunde, Bronzezeit



3. Voraussichtliche Auswirkungen

3.1 Auswirkungen auf das Vorhaben

Bestehende Vorbelastungsdurch , Altflächen, Umfeld: Gewerbe, Versorgung, Gefahrgut-, Regional-, Fernverkehr (Bestand), Gebiete mit hoher Wärmebelastung ("Bioklima"; 200 m-Rasterdaten), Straßenverkehrslärm (Wirkfaktoren: Lärmimmissionen, bei Unfällen oder Störfällen Explosions-, Brand- und Vergiftungsrisiko, Schadstoffimmissionen, Wärmebelastung)

3.2 Auswirkungen durch das Vorhaben (Planfläche)

Flächen- und Funktionsverluste

für Bodendenkmäler, Böden mit hoher Gesamtbewertung der Bodenfunktionen (BFD50), Umfeld: Wohnen, Bildung, Erholung, Gesundheit (Bestand), Vielfalt des Landschaftsbildes (250 m-Rasterdaten), Biotope, potenziell geschützt nach BNatSchG u. HAGBNatSchG

(Wirkfaktoren: Teilbebauung bzw. Teilversiegelung, Bodenumlagerung und -verdichtung, Vegetationsänderung)

Flächeninanspruchnahmen und Funktionsbeeinträchtigungen

für Gebiete mit hoher Verschmutzungsempfindlichkeit des Grundwassers, Heilquellenschutzgebiete (Zonen III, IV, C, D, E)

(Wirkfaktoren: Teilbebauung bzw. Teilversiegelung, Bodenumlagerung und -verdichtung, Vegetationsänderung, Grundwasserabsenkung, Grundwasserverunreinigung, Schadstoffimmissionen)

3.3 Auswirkungen durch das Vorhaben (Wirkzone)

Funktionsbeeinträchtigung

für Fließ- und Stillgewässer Teilbebauung bzw. Teilversiegelung, Bodenumlagerung und -verdichtung, Vegetationsänderung, Gewässerausbau und -verlegung, Grundwasserabsenkung, Grundwasserverunreinigung, Schadstoffimmissionen, Hinweise auf naturschutzfachlich relevante Artenvorkommen, Bodendenkmäler, Böden mit hoher Gesamtbewertung der Bodenfunktionen (BFD50), Umfeld: Wohnen, Bildung, Erholung, Gesundheit (Bestand), Vielfalt des Landschaftsbildes (250 m-Rasterdaten), Biotope, potenziell geschützt nach BNatSchG u. HAGBNatSchG, Rechtsverbindliche Kompensationsflächen Hinweise auf naturschutzfachlich relevante Artenvorkommen, Biotopverbundsystem