

# Umweltprüfung: Konfliktanalyse zum Planvorhaben 'Neumühle, Gewerbliche Baufläche, geplant'

Erstellt am 25.07.2019, Programmversion 6.5.0

**Kommune/Ortsteil:** Oberursel (Taunus)/Stierstadt  
**Realnutzung (Stand 2016):** 6250 Innerörtl. Straße, 9990 Freifläche  
**Vorgesehene Nutzung: Gewerbliche Baufläche, geplant**  
**Flur:** 11  
**Größe der Planfläche:** 0,1 ha

**Regionaler Flächennutzungsplan (Stand 2011):** Fläche für die Landbewirtschaftung, Ökologisch bedeutsame Flächennutzung mit Flächen für Maßnahmen zum Schutz, zur Pflege und zur Entwicklung von Boden, Natur und Landschaft, Gewerbliche Baufläche, geplant, Parkanlage  
**Landschaftsplan (Stand 2000/2002):** Straße oder Verkehrsfläche, Parkanlage oder sonstige öffentl. und private Grünanlage, Siedlungsflächen gemäß geltendem FNP Stand Juli 2000



Befliegung Hessen Stand 2015

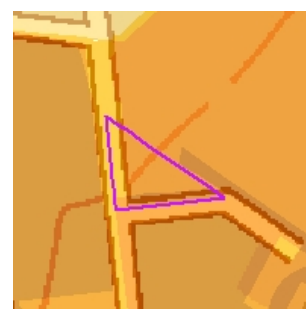
## Zusammenfassende Bewertung entsprechend RegFNP-Umweltprüfung

Dieses Datenblatt wurde automatisch erstellt. Es führt alle Umweltthemen auf, die sich für das Planvorhaben als fachlich begründete, planerisch abwägbar 'Konflikte' oder als rechtlich begründete, in der Regel nicht überwindbare 'Restriktionen' erweisen können. Flächenanteile unter 1 % können auf Punktinformationen oder Digitalisierungs-Ungenauigkeiten der verwendeten Datengrundlagen (inkl. Quellen und Datenstand) zurückzuführen sein.

Das Prüfverfahren und die verwendeten Datengrundlagen werden in Kapitel 3.1.1 des Umweltberichtes zum Regionalen Flächennutzungsplan und im Internet beschrieben (<http://bit.ly/2jUPhut>), ebenso aktuell verwendete Daten (<http://bit.ly/2A95HDs>).

Die Gesamt-'Erheblichkeit' der voraussichtlichen Umweltauswirkungen ergibt sich aus dem Bewertungsindex. Er gibt die mittlere Anzahl der festgestellten Restriktionen und Konflikte wieder und entspricht der Summe ihrer jeweiligen Flächenanteile.

Bewertungsindex	Restriktion	Konflikt
Planfläche	0	7,3
Wirkzone	0,1	2,8



### Raumwiderstand



## Die Voraussichtlichen Umweltauswirkungen sind insgesamt:

- [0] unerheblich
- [1] erheblich (>= 1,0 Konflikte gemittelt über die Fläche)
- [2] **sehr erheblich (>= 6,0 Konflikte bzw. 0,1 Restriktionen gemittelt über die Fläche)**
- [3] sehr erheblich (>= 0,5 Restriktionen gemittelt über die Fläche)

## 1. Untersuchungsrahmen: Relevante Schutzgüter, Umweltthemen, Wirkzonen

Tiere und Pflanzen, biologische Vielfalt	Wirkzone	Mensch und Gesundheit, Bevölkerung	Wirkzone
Vogelschutzgebiete	1000 m	Strassenverkehrslaerm	.....0 m
FFHGebiete	1000 m	Schienerverkehrslaerm	.....0 m
Naturschutzgebiete	..300 m	Seveso Stoerfallbereich	.....0 m
Landschaftsschutzgebiete	..300 m	Elektromagnetische Felder	..400 m
Naturdenkmale	..300 m	Wohnumfeld Wohnen Bestand	..300 m
Geschuetzte Landschaftsbestandteile	..300 m	Wohnumfeld Misch Bestand	..100 m
Rechtswirksame Ausgleichsflaechen	..300 m	.	.
Biotope	..300 m	.	.
Biotopverbundsystem	..300 m	.	.
Artenvorkommen	..300 m	.	.
<b>Wasser</b>		<b>Boden und Fläche</b>	
Quellen	..100 m	Altlasten	..100 m
FliessStillgewaesser	..100 m	Bergschadensgebiete	..100 m
Gewaesserzustand	..100 m	Hangrutschungsgefaehrung	..100 m
Ueberschwemmungsgebiete	.....0 m	Neuversiegelung	.....0 m
Potenzielle Ueberschwemmungsflaechen	.....0 m	Bodenfunktionen	..100 m
Trinkwasserschutzgebiete	.....0 m	Palaeantologische Denkmale	..100 m
Heilquellenschutzgebiete	.....0 m	Geologische Besonderheiten	..100 m
Potenzielle Grundwasserneubildung	.....0 m	Rohstoffe	.....0 m
Verschmutzungsempfindlichkeit Grundwasser	.....0 m	.	.
<b>Landschaft und Erholung</b>		<b>Luft und Klima</b>	
Forstschutzgebiete	..300 m	Luftbelastung	.....0 m
Waldfunktionen	..300 m	Kaltlufthaushalt	.....0 m
Wald	..300 m	Bioklima	.....0 m
Naturpark	..300 m	.	.
Landschaftsbild	..300 m	.	.
Sichtbarkeit	1000 m	.	.
Bedeutende Unzerschnittene Raeume	.....0 m	.	.
Freizeiteinrichtungen	..300 m	.	.
<b>Kultur- und Sachgüter</b>		.	.
Baudenkmale	..100 m	.	.
Baudenkmale Fernwirkung	..300 m	.	.
Bodendenkmale	..100 m	.	.
Bodendenkmale Limes	..300 m	.	.
Kulturhistorische Landschaftselemente	..100 m	.	.

## 2. Bestandsaufnahme

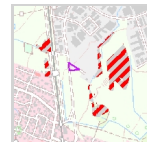
### Restriktionen:

(erheblich betroffene Umweltthemen mit starken rechtlichen Bindungen)

#### Biotope, potenziell geschützt nach BNatSchG u. HAGBNatSchG

**Wirkzone** (300): Betroffener Flächenanteil **13%**

Pot. geschützt gem. § 30 (2) BNatSchG (Bach, Graben / Uferstrukturen gem. LP), Pot. geschützt gem. § 30 (2) BNatSchG (Grünland feuchter bis nasser Standorte gem. HBK), Pot. geschützt gem. § 30 (2) BNatSchG (Gehölze feuchter bis nasser Standorte gem. HBK), Pot. geschützt gem. § 30 (2) BNatSchG (Röhrichte (inkl. Schilfröhrichte) gem. HBK), Pot. geschützt gem. § 30 (2) BNatSchG (Großröhricht, Großseggenried gem. LP), Pot. geschützt gem. § 30 (2) BNatSchG (Feucht- und Naßgrünland gem. LP)



#### Gewässer mit hoher Strukturgröße bzw. hoher biologischer Güte

**Wirkzone** (100): Betroffener Flächenanteil **1%**

Klasse 3: mäßig verändert (Qualitätsziel freie Landschaft), guter biologischer Zustand (Qualitätsziel gem. EU-WRRL)



### Konflikte:

(erheblich betroffene Umweltthemen ohne starke rechtliche Bindungen)

#### Elektromagnetische Felder

**Wirkzone** (400): Betroffener Flächenanteil **4%**

Hochspannungsfreileitung (110 KV)



#### Umfeld: Wohnen, Bildung, Erholung, Gesundheit (Bestand)

**Wirkzone** (300): Betroffener Flächenanteil **15%**

Wohnbebauung, Verkehrsgrün



#### Umfeld: Mischbau, Kultur, Sport, Freizeit, Nahverkehr (Bestand)

**Wirkzone** (100): Betroffener Flächenanteil **4%**

Mischbebauung



#### Biotope

**Planfläche:** Betroffener Flächenanteil **22%** (< 0,1 ha)

Wertvoll (Fettwiese, Fettweide gem. LP)

**Wirkzone** (300): Betroffener Flächenanteil **40%**

Wertvoll (Fettwiese, Fettweide gem. LP), Besonders wertvoll (Ruderalflur gem. LP), Besonders wertvoll (Gebüsch, Feldgehölz, Baumgruppe gem. LP), Wertvoll (Grünland frischer Standorte, extensiv genutzt gem. HBK)



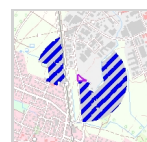
#### Biotopverbundsystem

**Planfläche:** Betroffener Flächenanteil **24%** (< 0,1 ha)

Fläche des Biotopverbundsystems

**Wirkzone** (300): Betroffener Flächenanteil **43%**

Fläche des Biotopverbundsystems



#### Altflächen

**Wirkzone** (100): Betroffener Flächenanteil **29%**

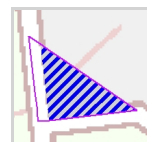
Altablagerung - nicht bewertet (Quelle: PV/UVF; vermut. Ablagerungsstelle unbek. Art - Bronzefabrik), ALTIS-Nr. 434.008.030-000.048



#### Flächenverbrauch durch Neuversiegelung (Flächen mit Versiegelungsgrad < 25 %)

**Planfläche:** Betroffener Flächenanteil **80%** (0,1 ha)

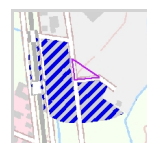
Gartenland (Versiegelungsgrad < 10 %)



#### Böden mit hoher Gesamtbewertung der Bodenfunktionen (BFD50)

**Wirkzone** (100): Betroffener Flächenanteil **38%**

sehr hoch (sehr hohes Biotentwicklungspotenzial (Nassstandort mit pot. Auendynamik), hohe Seltenheit (Auenboden))



#### Fließ- und Stillgewässer

**Wirkzone** (100): Betroffener Flächenanteil **6%**

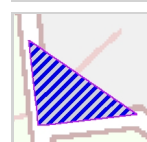
Urselbach



#### Potenzielle Überschwemmungsflächen

**Planfläche:** Betroffener Flächenanteil **100%** (0,1 ha)

Holozäner Auenbereich (Geol. Karte)



### Trinkwasserschutzgebiete (Zonen III, IIIA, IIIB)

**Planfläche:** Betroffener Flächenanteil **100%** (0,1 ha)

Zone IIIB vermerkt



### Gebiete mit hoher Verschmutzungsempfindlichkeit des Grundwassers

**Planfläche:** Betroffener Flächenanteil **100%** (0,1 ha)

sehr hoch (Porenleiter unter Auen- oder Hochflutlehm, Flurabstand <= 2 m)



### Gebiete mit hoher Relevanz für den Kaltlufthaushalt

**Planfläche:** Betroffener Flächenanteil **100%** (0,1 ha)

Klimawirksame Fläche mit hoher Bedeutung



### Gebiete mit hoher Wärmebelastung ("Bioklima"; 200 m-Rasterdaten)

**Planfläche:** Betroffener Flächenanteil **100%** (0,1 ha)

hohe Wärmebelastung (> 25,0 - 27,5 Belastungstage pro Jahr)



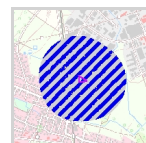
### Naturpark

**Planfläche:** Betroffener Flächenanteil **100%** (0,1 ha)

Hochtaunus

**Wirkzone** (300): Betroffener Flächenanteil **100%**

Hochtaunus



### Vielfalt des Landschaftsbildes (250 m-Rasterdaten)

**Wirkzone** (300): Betroffener Flächenanteil **< 1%**

sehr hochwertiges und vielfältiges Landschaftsbild



### Bodendenkmäler

**Wirkzone** (100): Betroffener Flächenanteil **4%**

Mühle, Zeitstellung unbekannt



## 3. Voraussichtliche Auswirkungen

### 3.1 Auswirkungen auf das Vorhaben

Bestehende Vorbelastung durch , Altflächen, Gebiete mit hoher Wärmebelastung ("Bioklima"; 200 m-Rasterdaten), Elektromagnetische Felder  
(Wirkfaktoren: Wärmebelastung)

### 3.2 Auswirkungen durch das Vorhaben (Planfläche)

#### Flächeninanspruchnahmen und Funktionsbeeinträchtigungen mit Barrierewirkung

für Potenzielle Überschwemmungsflächen

(Wirkfaktoren: Bebauung bzw. Versiegelung, Bodenumlagerung und -verdichtung, Vegetationsänderung, Grundwasserunreinigung, Schadstoffimmissionen)

#### Flächen- und Funktionsverluste

für Flächenverbrauch durch Neuversiegelung (Flächen mit Versiegelungsgrad < 25 %), Biotope, potenziell geschützt nach BNatSchG u. HAGBNatSchG, Naturpark

(Wirkfaktoren: Bebauung bzw. Versiegelung, Bodenumlagerung und -verdichtung, Vegetationsänderung)

#### Flächen- und Funktionsverluste mit Zerschneidungs- und Barrierewirkung

für Gebiete mit hoher Relevanz für den Kaltlufthaushalt, Biotopverbundsystem

(Wirkfaktoren: Bebauung bzw. Versiegelung, Vegetationsänderung, Bodenumlagerung und -verdichtung)

#### Flächeninanspruchnahmen und Funktionsbeeinträchtigungen

für Gebiete mit hoher Verschmutzungsempfindlichkeit des Grundwassers, Trinkwasserschutzgebiete (Zonen III, IIIA, IIIB)

(Wirkfaktoren: Bebauung bzw. Versiegelung, Bodenumlagerung und -verdichtung, Vegetationsänderung, Grundwasserabsenkung, Grundwasserunreinigung, Schadstoffimmissionen)

### 3.3 Auswirkungen durch das Vorhaben (Wirkzone)

#### Funktionsbeeinträchtigung

für Gewässer mit hoher Strukturgüte bzw. hoher biologischer Güte, Fließ- und StillgewässerBebauung bzw. Versiegelung, Bodenumlagerung und -verdichtung, Vegetationsänderung, Gewässerausbau und -verlegung, Grundwasserabsenkung, Grundwasserunreinigung, Schadstoffimmissionen, Bodendenkmäler, Böden mit hoher Gesamtbewertung der Bodenfunktionen (BFD50), Umfeld: Mischbau, Kultur, Sport, Freizeit, Nahverkehr (Bestand), Vielfalt des Landschaftsbildes (250 m-Rasterdaten), Umfeld: Wohnen, Bildung, Erholung, Gesundheit (Bestand), Biotope, potenziell geschützt nach BNatSchG u. HAGBNatSchG, NaturparkBiotopverbundsystem