

Umweltprüfung

Konfliktanalyse zur dargestellten Planfläche

Erstellt am 28.10.2019, Programmversion 1.7.2

Kommune/Ortsteil: Rockenberg/Rockenberg

Flur: 13, 12

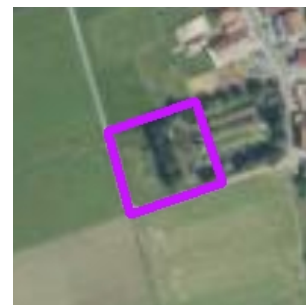
Realnutzung (Stand 2016): Befestigter Fahrweg, Abfallbehandlung, Klärbecken

Vorgesehene Nutzung: Ökologisch bedeutsame Flächennutzung mit Flächen für Maßnahmen zum Schutz, zur Pflege und zur Entwicklung von Boden, Natur und Landschaft

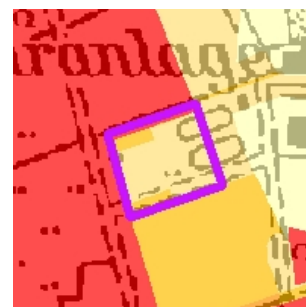
Größe der Planfläche: 0,5 ha

Regionaler Flächennutzungsplan (Stand 2016): Ökologisch bedeutsame Flächennutzung mit Flächen für Maßnahmen zum Schutz, zur Pflege und zur Entwicklung von Boden, Natur und Landschaft, Gewerbliche Baufläche, Bestand, Einrichtung zur Abwasserbeseitigung, Bestand

Landschaftsplan (Stand 2000/2002): keine Angaben



Luftbild Hessen 2017



Zusammenfassende Bewertung entsprechend RegFNP-Umweltprüfung

Dieses Datenblatt wurde automatisch erstellt. Es führt alle Umweltthemen auf, die sich für das Planvorhaben als fachlich begründete, planerisch abwägbare 'Konflikte' oder als rechtlich begründete, in der Regel nicht überwindbare 'Restriktionen' erweisen können. Flächenanteile unter 1 % können auf Punktinformationen oder Digitalisierungs-Ungenauigkeiten der verwendeten Datengrundlagen (inkl. Quellen und Datenstand) zurückzuführen sein.

Das Prüfverfahren und die verwendeten Datengrundlagen werden in Kapitel 3.1.1 des Umweltberichtes zum Regionalen Flächennutzungsplan und im Internet beschrieben (<http://bit.ly/2jUPhut>), ebenso aktuell verwendete Daten (<http://bit.ly/2A95HDs>).

Die Gesamt-'Erheblichkeit' der voraussichtlichen Umweltauswirkungen ergibt sich aus dem Bewertungsindex. Er gibt die mittlere Anzahl der festgestellten Restriktionen und Konflikte wieder und entspricht der Summe ihrer jeweiligen Flächenanteile.

<http://bit.ly/2jUPhut><http://bit.ly/2A95HDs> **Bewertungsindex** **Restriktion** **Konflikt**

Planfläche **0,1** **3,9**

Wirkzone **0** **0**

Raumwiderstand

- 0 Konflikte (unerheblich)
- 1 bis 2 Konflikte (erheblich)
- 3 bis 4 Konflikte (erheblich)
- 5 bis 6 Konflikte (erheblich bis sehr erheblich)
- 7 bis 8 Konflikte (sehr erheblich)
- = 9 Konflikte (sehr erheblich)
- Restriktion (sehr erheblich)

Die Voraussichtlichen Umweltauswirkungen sind insgesamt:

[0] unerheblich

[1] **erheblich** ($\geq 1,0$ Konflikte gemittelt über die Fläche)

[2] sehr erheblich ($\geq 6,0$ Konflikte bzw. $0,1$ Restriktionen gemittelt über die Fläche)

[3] sehr erheblich ($\geq 0,5$ Restriktionen gemittelt über die Fläche)

1. Untersuchungsrahmen: Relevante Schutzgüter, Umweltthemen, Wirkzonen

Tiere und Pflanzen, biologische Vielfalt

| | | |
|-------------------------------------|----------|---|
| Vogelschutzgebiete |0 m | . |
| FFHGebiete |0 m | . |
| Naturschutzgebiete |0 m | . |
| Landschaftsschutzgebiete |0 m | . |
| Naturdenkmale |0 m | . |
| Geschuetzte Landschaftsbestandteile |0 m | . |
| Rechtswirksame Ausgleichsflaechen |0 m | . |
| Biotope |0 m | . |
| Biotopverbundsystem |0 m | . |
| Artenvorkommen |0 m | . |

Wasser

| | | |
|---|----------|---|
| Quellen |0 m | . |
| FliessStillgewaesser |0 m | . |
| Gewaesserezustand |0 m | . |
| Ueberschwemmungsgebiete |0 m | . |
| Potenzielle Ueberschwemmungsflaechen |0 m | . |
| Trinkwasserschutzgebiete |0 m | . |
| Heilquellenschutzgebiete |0 m | . |
| Potenzielle Grundwasserneubildung |0 m | . |
| Verschmutzungsempfindlichkeit Grundwasser |0 m | . |

Landschaft und Erholung

| | | |
|--------------------|----------|---|
| Forstschutzgebiete |0 m | . |
| Waldfunktionen |0 m | . |
| Wald |0 m | . |
| Naturpark |0 m | . |
| Landschaftsbild |0 m | . |

Boden und Fläche

| | | |
|-----------------|----------|---|
| Bodenfunktionen |0 m | . |
|-----------------|----------|---|

Luft und Klima

.

Kultur- und Sachgüter

.

2. Bestandsaufnahme

Restriktionen:

(erheblich betroffene Umweltthemen mit starken rechtlichen Bindungen)

Auen-Landschaftsschutzgebiete

Planfläche: Betroffener Flächenanteil 8% (< 0,1ha)
Auenverbund Wetterau

Konflikte:

(erheblich betroffene Umweltthemen ohne starke rechtliche Bindungen)

Biotopverbundsystem

Planfläche: Betroffener Flächenanteil 9% (< 0,1ha)
Fläche des Biotopverbundsystems

Böden mit hoher Gesamtbewertung der Bodenfunktionen (BFD50)

Planfläche: Betroffener Flächenanteil 36% (0,2ha)
sehr hoch (sehr hohes Biotpentwicklungspotenzial (Nassstandort mit pot. Auendynamik), hohe Seltenheit (Auenboden)), hoch (sehr hohes Biotpentwicklungspotenzial (Nassstandort mit pot. Auendynamik)), sehr hoch (sehr hohes Ertragspotenzial, hohes Wasserspeichervermögen, hohes Nitratfiltervermögen)

Fließ- und Stillgewässer

Planfläche: Betroffener Flächenanteil 24% (0,1ha)

Potenzielle Überschwemmungsflächen

Planfläche: Betroffener Flächenanteil 100% (0,5ha)
Holozäner Auenbereich (Geol. Karte), Überschwemmungsfläche bei regelmäßigem Hochwasser (HQ10), Überschwemmungsfläche bei Extrem-Hochwasser (HQextrem), Überschwemmungsfläche bei 100-jährigem Hochwasser (HQ100), Auenböden mit rezenter Auendynamik (Bodenkarte)

Heilquellenschutzgebiete (Zonen III, IV, C, D, E)

Planfläche: Betroffener Flächenanteil 100% (0,5ha)
Zone D nachrichtlich (alte HQS-VO), Zone IV nachrichtlich (alte HQS-VO)

Gebiete mit hoher Grundwasserneubildung über Grundwasserleitern

Planfläche: Betroffener Flächenanteil 17% (0,1ha)
hoch (200 - < 275 mm/a)

Gebiete mit hoher Verschmutzungsempfindlichkeit des Grundwassers

Planfläche: Betroffener Flächenanteil 100% (0,5ha)
hoch (Porenleiter), hoch (Porenleiter unter Auen- oder Hochflutlehm), sehr hoch (Porenleiter unter Auen- oder Hochflutlehm, Flurabstand <= 2 m)

3. Voraussichtliche Auswirkungen

3.1 Auswirkungen auf das Vorhaben

Keine Vorbelastungen

3.2 Auswirkungen durch das Vorhaben (Planfläche)

Verbesserungen der Umweltqualität

für Gebiete mit hoher Verschmutzungsempfindlichkeit des Grundwassers, Auen-Landschaftsschutzgebiete, Biotopverbundsystem, Heilquellenschutzgebiete (Zonen III, IV, C, D, E), Böden mit hoher Gesamtbewertung der Bodenfunktionen (BFD50), Potenzielle Überschwemmungsflächen, Fließ- und Stillgewässer, Gebiete mit hoher Grundwasserneubildung über Grundwasserleitern (Wirkfaktoren: Extensive Nutzung oder Sukzession)

3.3 Auswirkungen durch das Vorhaben (Wirkzone)

